

# Spitzencluster *m<sup>4</sup> – Personalisierte Medizin*

Bio<sup>M</sup> Biotech Cluster Development GmbH

GEFÖRDERT VOM



Bundesministerium  
für Bildung  
und Forschung



Bayerisches Staatsministerium für  
Wirtschaft, Infrastruktur, Verkehr und Technologie



CLUSTER  
**BIOTECHNOLOGIE**  
BAYERN



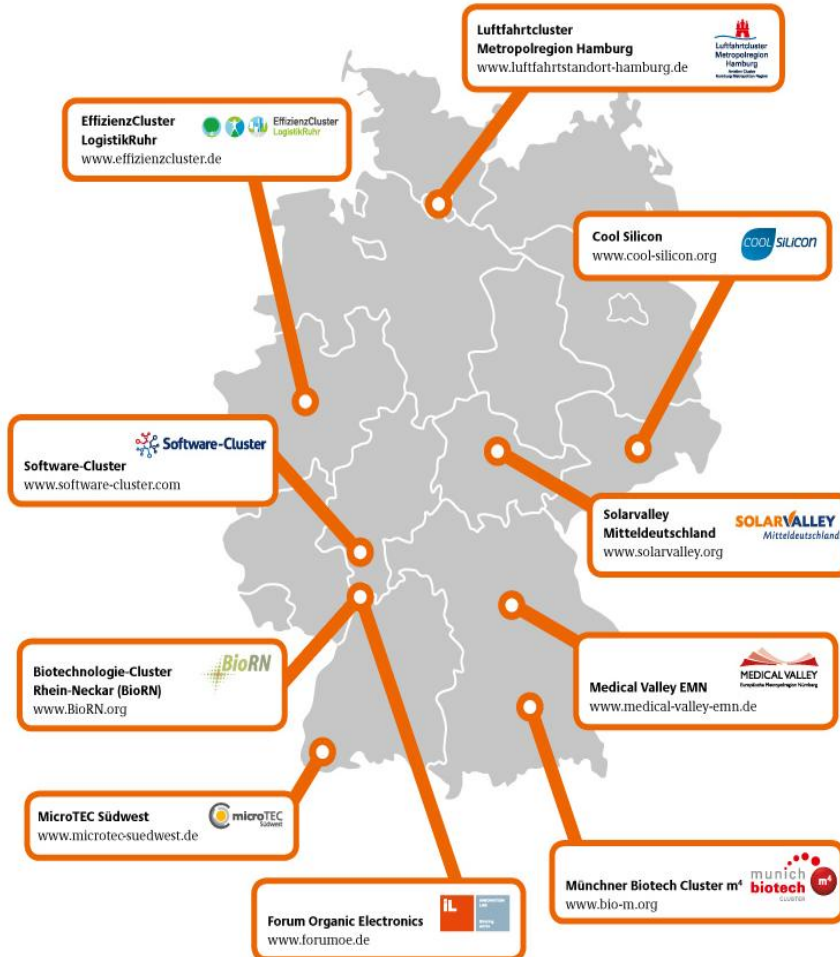
# Der Spitzencluster Wettbewerb



Bundesministerium  
für Bildung  
und Forschung

## Deutschlands Spitzencluster

Gewinner des Spitzencluster-Wettbewerbs des BMBF



- Das BMBF fördert Projekte in einer lokalen Ansammlung (Cluster) von Unternehmen einer Branche
- Das Clustermanagement unterstützt die strategische Entwicklung
- Die Region profitiert von Synergieeffekten  
Innovation, Wachstum und weitere Arbeitsplätze entstehen

Quelle: Bundesministerium für Bildung und Forschung (BMBF), 2010

# Der Münchner Spitzencluster



- m<sup>4</sup> ist eine Initiative mit Partnern aus Industrie und Akademie im Großraum München
- m<sup>4</sup> war 2010 einer der Gewinner im Spitzencluster Wettbewerb des BMBF
- € 40 Mio. Förderung des BMBF
- < € 40 Mio. aus der Industrie
- < € 10 Mio. vom Freistaat Bayern
- Fast € 100 Mio. für Personalisierte Medizin in den nächsten 5 Jahren
- 37 Forschungsprojekte
- 5 Strukturprojekte
- im dynamischen Cluster können weitere Projekte aufgenommen werden
- Langfristiges Ziel: Ausbau des Standortes zum „Center of Excellence for Personalized Medicine“

# Fokus Personalisierte Medizin – Warum?

## *Das alte Modell – Symptom basierte Medizin*

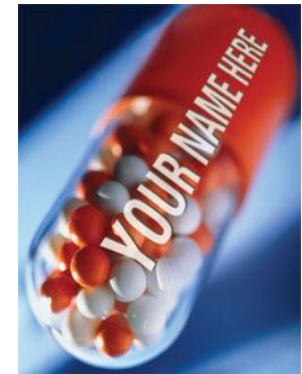
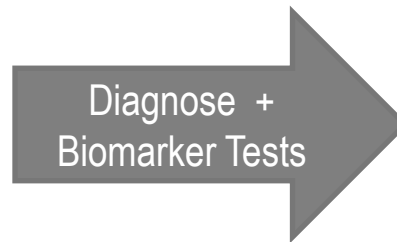
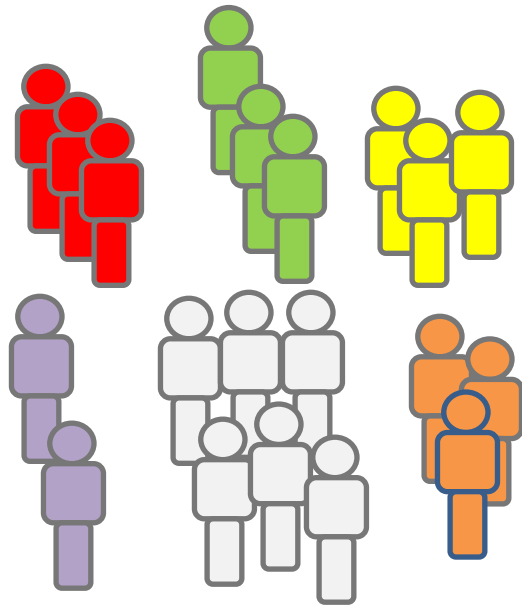
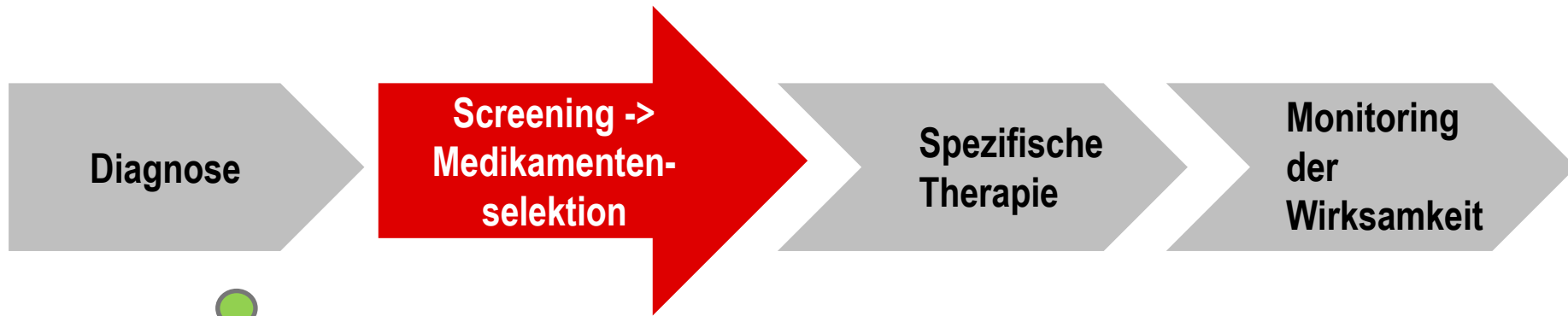
- „one fits all“ / Blockbuster
- limitierte Wirksamkeit (nur 40-60%)
- hohe Rate unerwünschter Nebenwirkungen
- hohe Ausfallraten
- lange Entwicklungszeiten
- Hohe Kosten der Medikamentenentwicklung



## *Das neue Modell - Personalisierte Medizin*

- zugeschnitten für Patienten- (Sub)-Populationen
- wirksamere Medikamente
- sicherere Medikamente
- geringere Ausfallraten
- bis zu 10 x kleinere klinische Studien möglich
- Verringerung von Zeit und Kosten

“The right drug for the right person at the right time”



# Inhaltliche Schwerpunkte und Ziele des m4 Programms

Entwicklung von sicheren,  
effektiven und damit  
wettbewerbsfähigen  
**Medikamenten**

für zielgerichtete und  
personalisierte Therapien  
(inklusive Stratifizierung der  
Patienten und Monitoring des  
Genesungsverlaufs)

Unterstützung und Erleichterung  
des **Translationsprozesses**  
*from bench to bedside*

durch neue präklinische Modelle  
und professionelle Unterstützung  
beim Übergang von der  
Prälinik zur Klinik.

**Stärkung der regionalen Biotechnologie- und Pharma-Industrie**

**Erhöhung der Innovationskraft der Gesundheitswirtschaft**

m<sup>4</sup> - 4 starke Partner für München,  
die gemeinsam die Weiterentwicklung der  
Region vorantreiben



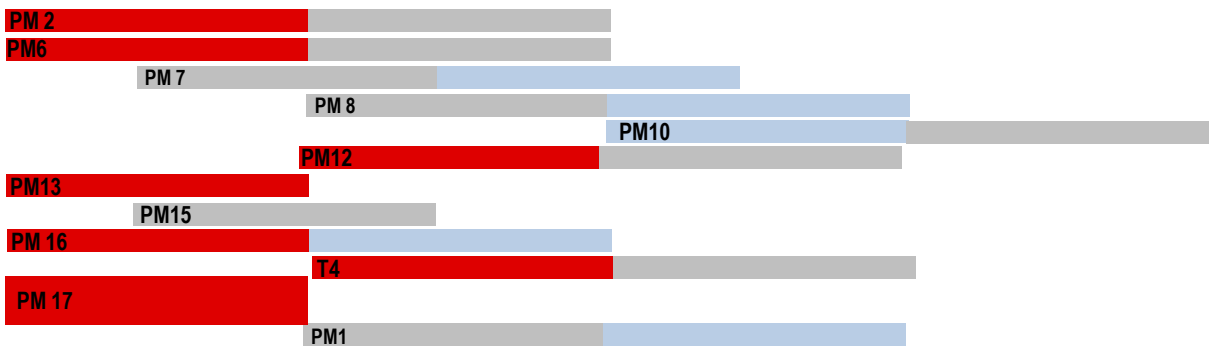
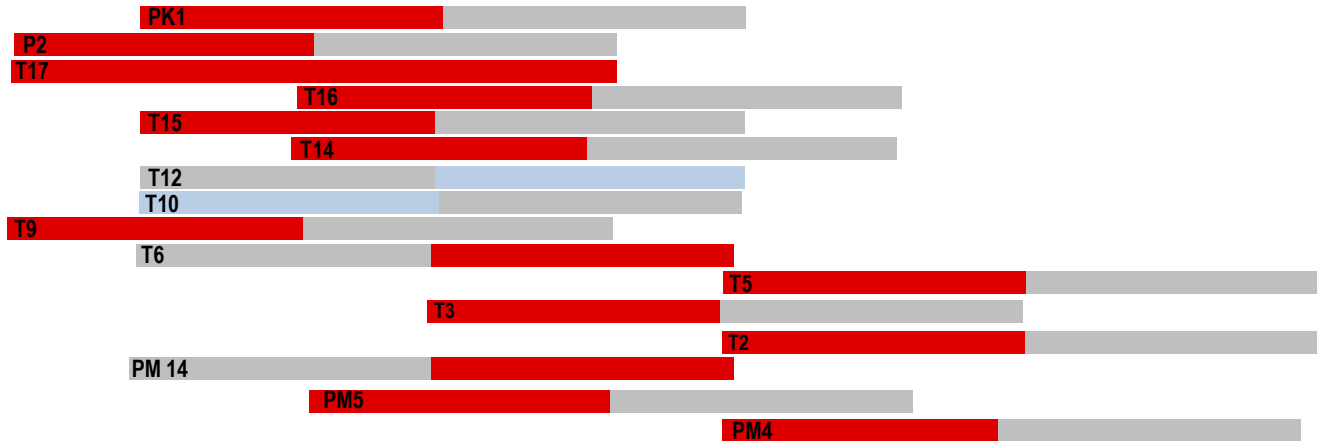
# m<sup>4</sup> - über 100 Partner und Projektbeteiligte



**HelmholtzZentrum münchen**  
Deutsches Forschungszentrum für Gesundheit und Umwelt



# m<sup>4</sup> Forschungsprojekte – viele Kooperationen aus Industrie und Akademie in der frühen Medikamentenentwicklung



<b>Biotech SME</b>
Pharma/Medtech Industrie
Akademie / Kliniken

# Die Forschungsprojekte - Themen

- Fokus auf
  - neue, zielgerichtete Therapien
  - Innovative Therapiekonzepte
  - Identifikation und Validierung von Biomarkern durch molekulare Diagnostik und Imaging-Techniken
  - Aufbau von Technologie-Plattformen
  
- Hauptindikationen
  - Onkologie
  - Herz-Kreislauf-Erkrankungen
  - Chronische Lungenerkrankungen
  - Autoimmun Erkrankungen
  - Entzündungen

# Einbindung der Strukturprojekte

**Scouting & Incubation**  
m4 award, Scouts ->  
gezielte Identifikation und  
aktive Förderung von  
innovativen Projekten

**eAcademy**  
Master of Translational Science  
Executive MBA of Life Science Management

## Innovation

## Personal-Weiterentwicklung

Screening/Target  
Identifizierung

Prälinik

Klinische Phasen I - III

Zulassung

## humanes Biomaterial

**Biobank Alliance**  
zentraler Zugang  
Rechtliche und ethische Harmonisierung  
Höchste Qualitätsstandards

## Beratung, Patientenrekrutierung

**Trial Service Center**  
Dienstleistungen und Beratung  
Phase I unit  
Plattform Service

## Information

**Data Integration System**  
Informationsintegration  
Webzugang  
Datenschutz

Translational Seed Fund: Finanzierungsinstrument für PM in der Entwicklung

# Das Clustermanagement in den Händen von BioM

## KMU

- Förderberatung
- Partnering
- Business Development
- Netzwerken
- Weiterbildung
- Veranstaltungen



## Big Pharma

- Partnering
- Seminare & Workshops
- Netzwerken
- Veranstaltungen



## Akademie

- Scouting & Incubation
- Gründerberatung
- Förderberatung





# Kontakt



Bio<sup>M</sup> Biotech Cluster Development GmbH  
Am Klopferspitz 19a  
82152 Martinsried

Dr. Karin Jacob (Leitung)  
Email: [jacob@bio-m.org](mailto:jacob@bio-m.org)  
Tel. 089 8996 7933

Dr. Almut Graebisch  
Email: [graebisch@bio-m.org](mailto:graebisch@bio-m.org)  
Tel: 089 8996 7935

Dr. Katja Junge  
Email: [junge@bio-m.org](mailto:junge@bio-m.org)  
Tel: 089 8996 7934

[www.m4.de](http://www.m4.de)